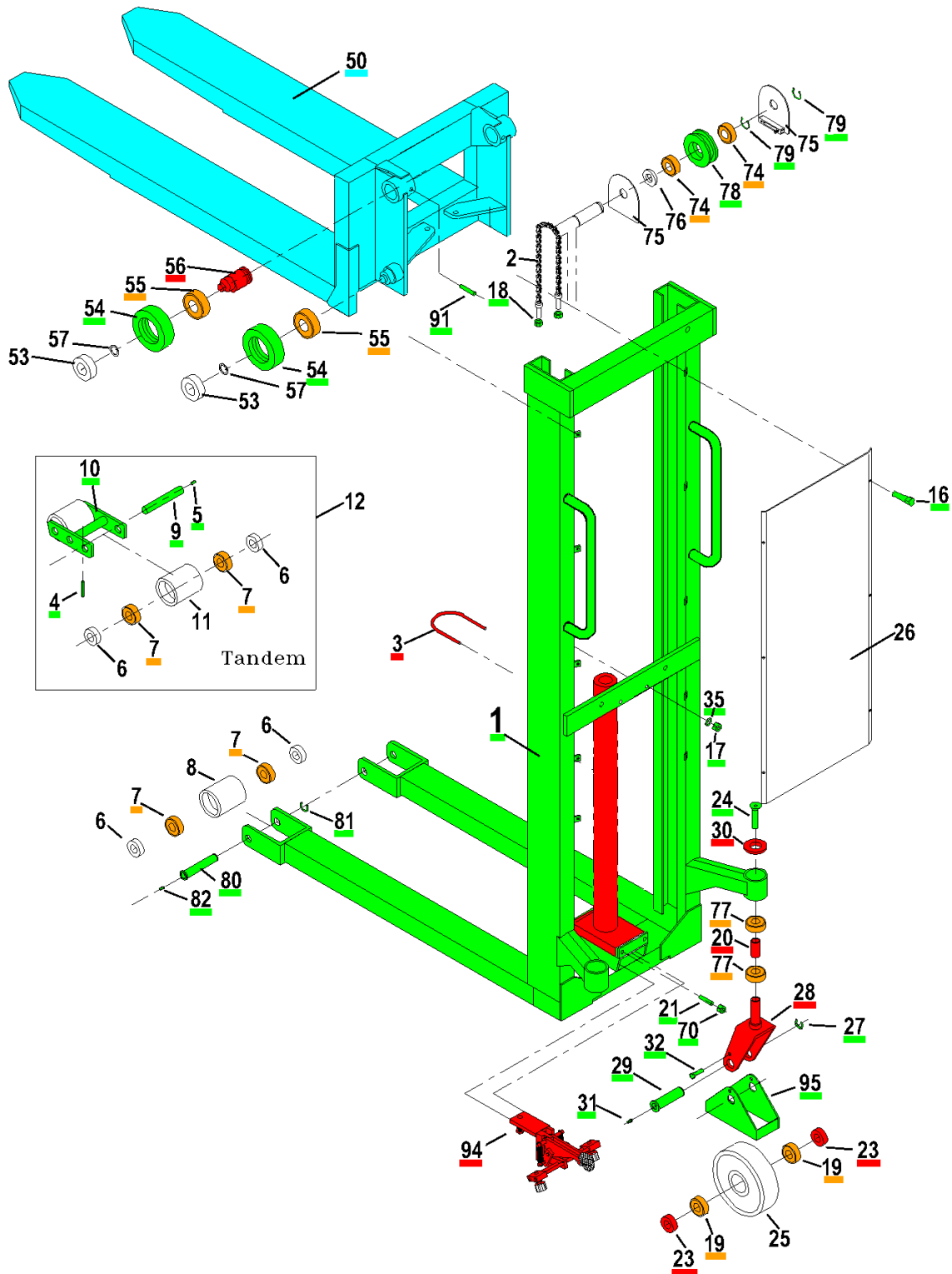


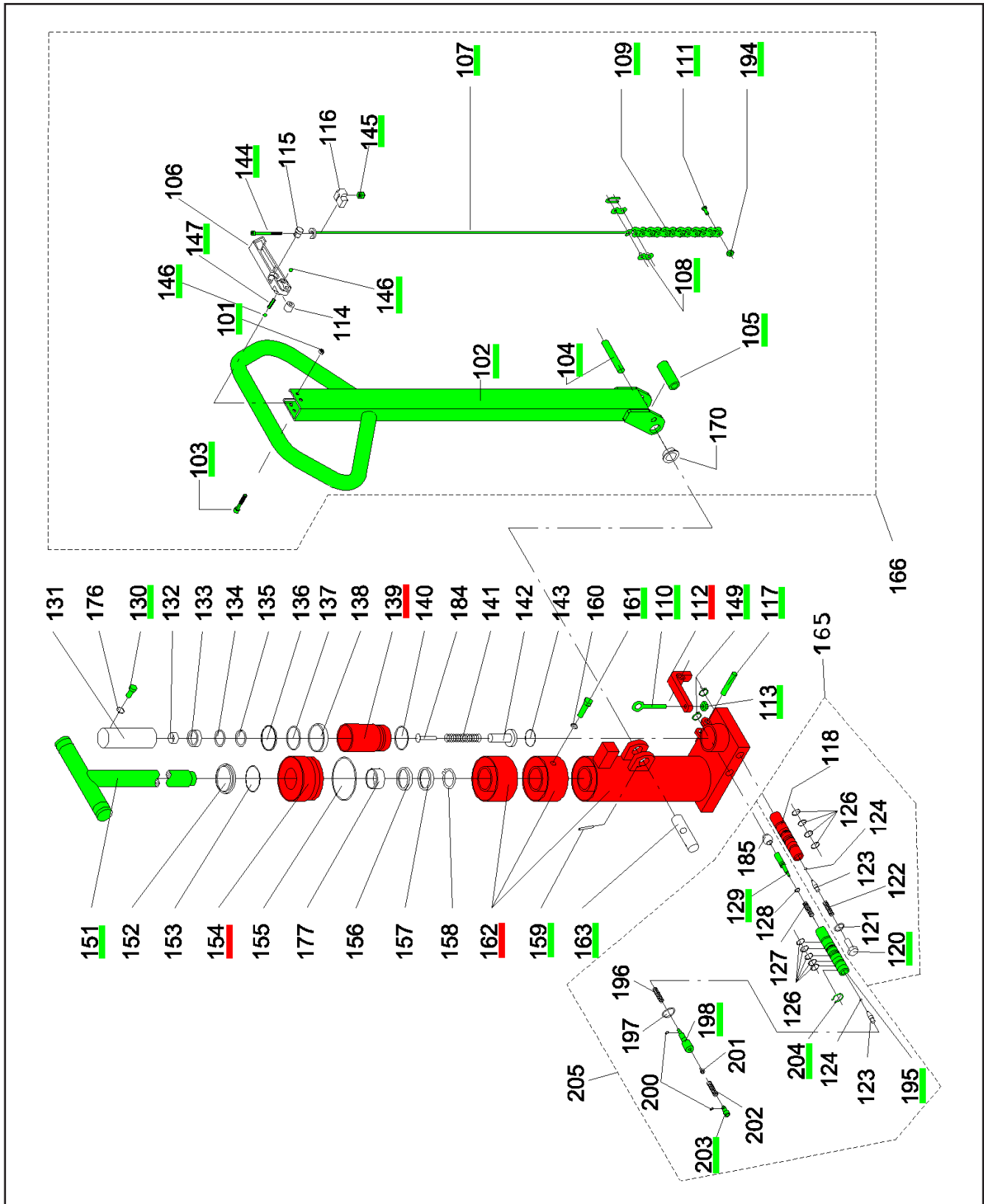
HS 1000 RF-SEMI -Chassis 1200, 1400, 1600



 	Syrefast	Inox AISI 316	1.4401 (V4A)	Inox AISI 316 - Anti-acides
 	Rustfrit	Inox AISI 303/304	1.4301/1.4305 (V2A)	Inox AISI 303/304
 	Varm galvaniseret	Hot galvanized	Feuerverzinkt	Galvanisé à chaud
 	Gulkromatiseret	Yellow chromate	Verz. und gelbchromatiert	Bichromaté jaune
 	Gummitættnede lejer	Rubber sealed bearings	Lager m/Gummidichtung	Roulements étanches au caoutchouc
 	Forniklet bronze	Nickeld bronze	Vernickelte Bronze	Bronze nikkélé

Spare Parts List HS Stainless -chassis 1000/1200 1000/1400 1000/1600							19-10-2006
Pos.	Part no.	Benævnelse	Description	Benennung	Désignation	Pcs.	Mat. spec.
1	300667RF	Chassis 1200	Chassis 1200	Chassis 1200	Châssis 1200	1	AISI 304
	300620RF	Chassis 1400	Chassis 1400	Chassis 1400	Châssis 1400		
	300616RF	Chassis 1600	Chassis 1600	Chassis 1600	Châssis 1600		
2	403688E	Løftkæde kpl 1200	Lifting chain cpl. 1200	Hubkette kpl. 1200	Chaîne de levage,cpl.1200	2	
	402704E	Løftkæde kpl. 1400/1600	Lifting chain cpl. 1400/1600	Hubkette kpl. 1400/1600	Chaîne de levage,cpl. 1400/1600		
3	400611	Spændebøjle, lang	Clamp, long	Spannbügel, lang	Etrier de serrage, long	1	El. galvanized
	401924	Spændebøjle, kort	Clamp, short	Spannbügel, kurz	Etrier de serrage, court		
4	937440	Rørstift	Tubular pin	Rohrstift	Goupille cylindrique	4	AISI 304
5	990110	Smørenippel	Lubricator nipple	Schmiernippel	Bouchon graisseur	4	AISI 304
6	400159	Afstandsrør	Spacer pipe	Abstandrohr	Tube entretoise	4	Plastic
7	946243	Kugleleje	Ball bearing	Kugellager	Roulement à billes	4	Rubber sealed
8	3000401L	Gaffelhjul, nylon	Fork wheel, nylon	Gabelrolle, Nylon	Galet de fourche, nylon	2	
	300037L	Gaffelhjul, polyurethan	Fork wheel, poly.	Gabelrolle, Poly.	Galet de fourche, poly.		
9	400163	Tandem aksel	Tandem axle	Achse f. Tandem	Axe de tandem	4	AISI 304
10	403585	Tandem gaffel	Tandem fork	Tandem Gabel	Fourche de tandem	2	AISI 304
11	4001641L	Tandemhjul, nylon	Tandem wheel, nylon	Tandemrolle, Nylon	Roue de tandem, nylon	4	
	401164L	Tandemhjul, polyurethan	Tandem wheel, poly.	Tandemrolle, Poly.	Roue de tandem, poly.		
12	3000431	Tandem kpl. nylon	Tandem cpl. nylon	Tandem kpl. Nylon	Tandem complet, nylon	2	Semi-stainless
	300039	Tandem kpl. polyurethan	Tandem cpl. poly.	Tandem kpl. Polyurethan	Tandem complet, poly.		
16	917613	Skrue	Screw	Schraube	Vis	6	AISI 304
17	927081	Topmøtrik	Top nut	Hubmutter	Ecrou du sommet	2	AISI 304
	927082	Sikringsmøtrik	Lock nut	Gegenmutter	Ecrou de verrouillage		
18	917122	Sikringsmøtrik	Lock nut	Gegenmutter	Ecrou de verrouillage	4	AISI 304
19	946253	Kugleleje	Ball bearing	Kugellager	Roulement	4	Rubber sealed
20	400647	Afstandsrør	Spacer pipe	Abstandrohr	Tube entretoise	2	Yellow chrom.
21	910031	Pinolskrue	Pointed screw	Reitstockschrabe	Vis pivot	2	AISI 304
23	400618	Afstandsrør styrehjul	Spacer pipe Steering wheel	Abstandrohr Lenkrolle	Tube entretoise Roue directrice	4	El. galvanized
	917121	Skrue	Screw	Schraube	Vis		
25	4039031	Styrehjul, nylon	Steering wheel, nylon	Lenkrolle, Nylon	Roue directrice, nylon	2	
	300048	Styrehjul, polyurethan	Steering wheel, poly.	Lenkrolle, Polyurethan	Roue directrice, poly.		
26	403515	Beskyttelsesskærm 1200	Safetyguard 1200	Schutzschirm 1200	Écran de protection	1	Polycarbonate
	403514	Beskyttelsesskærm 1400	Safetyguard 1400	Schutzschirm 1400	Écran de protection		
	403513	Beskyttelsesskærm 1600	Safetyguard 1600	Schutzschirm 1600	Écran de protection		
27	933251	Låsering	Locking ring	Schließring	Circlip	2	AISI 304
28	400615E	Hjulgaffel	Wheel fork	Radgabel	Etrier de galet	2	Yellow chrom.
29	401484RF	Styrehjulsaksel	Steering wheel shaft	Lenkrolleachse	Axe de roue (de galet)	2	AISI 304
30	400624E	Afdækningskive	Cover disk	Abdeckscheibe	Rondelle couvre-joints	2	Yellow chrom.
31	990112	Smørenippel	Lubricator nipple	Schmiernippel	Bouchon graisseur	2	AISI 304
32	917810	Skrue	Screw	Schraube	Vis	4	AISI 304
35	928080	Skive	Washer	Scheibe	Rondelle	2	AISI 304
50	305034-4	Gaffelkonsol	Fork bracket	Gabelträger	Console de fourche	1	Acid resistant
53	400173	Nylonrulle	Nylon roll	Nylonrolle	Roulette nylon	4	Plastic
54	401936RF	Mastrulle	Mast roll	Mastrolle	Rouleau du mât	4	AISI 304
55	946273	Kugleleje	Ball bearing	Kugellager	Roulement à billes	4	Rubber sealed
56	402826	Ekcentrisk rulle	Eccentric roll	Exzentrischer Rolle	Rouleau excentrique	2	El. galvanized
57	400159	Skive	Washer	Scheibe	Rondelle	4	Plastic
70	927100	Møtrik	Nut	Mutter	Ecrou	2	AISI 304
74	946053	Kugleleje	Ball bearing	Kugellager	Roulement à billes	4	Rubber sealed
75	402263	Beskyttelsesskærm, rulle	Screen safety guard, roll	Schutzschirm, Rolle	Ecran de protection	4	Plastic
76	402449	Afstandsring	Spacer ring	Abstandring	Rondelle	2	Plastic
77	946253	Kugleleje	Ball bearing	Kugellager	Roulement à billes	4	Rubber sealed
78	402325RF	Kæderulle	Chain roller	Kettenrolle	Rouleau de chaîne	2	AISI 304
79	933251	Låsering	Locking ring	Schließring	Circlip	4	AISI 304
80	401932RF	Hjulaksel	Wheel axle	Radachse	Axe de roue	2	AISI 304
81	933201	Låsering	Locking ring	Schließring	Circlip	2	AISI 304
82	990112	Smørenippel	Lubricator nipple	Schmiernippel	Bouchon graisseur	2	AISI 304
91	917113	Pinolskrue	Pointed screw	Reitstockschrabe	Vis pivot	4	AISI 304
94	160030E	Bremse	Brake	Bremse	Frein	1	El. galvanized
95	401483RF	Fodbeskytter	Foot protectors	Lenkradschirm	Protecteur de pied	2	AISI 304

HS 1000RF-SEMI -pumpe 1200, 1400, 1600



 	Syrefast	Inox AISI 316	1.4401 (V4A)	Inox AISI 316 - Anti-acides
 	Rustfrit	Inox AISI 303/304	1.4301/1.4305 (V2A)	Inox AISI 303/304
 	Varm galvaniseret	Hot galvanized	Feuerverzinkt	Galvanisé à chaud
 	Gulkromatiseret	Yellow chromate	Verz. und gelbchromatiert	Bichromaté jaune
 	Gummitætne lejer	Rubber sealed bearings	Lager m/Gummidichtung	Roulements étanches au caoutchouc
 	Forniklet bronze	Nickeld bronze	Vernickelte Bronze	Bronze nickelé

Spare Parts List		HS Stainless - The Hydraulic Part				15.05.2001	
Pos.	Part. no.	Benævnelse	Description	Benennung	Désignation	Pcs.	Mat. spec.
101	927060	Sikringsmøtrik	Lock nut	Gegenmutter	Ecrou de verrouillage	1	AISI 304
102	403521	Håndtag	Handle	Deichsel	Timon	1	AISI 304
103	917641	Skruer	Screw	Schraube	Vis	1	AISI 304
104	400091	Aksel	Shaft	Achse	Axe	1	AISI 304
105	400959	Håndtagsrulle	Handle roller	Deichsel Rolle	Rouleau de timon	1	AISI 304
106	415055	Plastgreb	Release lever	Auslösehandgriff	Manette de décompression	1	Plastic
107	403518	Udløserstang	Release rod	Auslösestange	Tige de décompression	1	AISI 304
108	951010	Kædesamler	Chain connector	Kettensammler	Chaînon d'assemblage	1	AISI 304
109	951013	Kæde	Chain	Kette	Chaîne	1	AISI 304
110	917540	Øjeskrue	Eye bolt	Augenschraube	Vis à oeillet	1	AISI 304
111	917412	Skruer	Screw	Schraube	Vis	1	AISI 304
112	400122E	Udløserarm	Release arm	Auslösearm	Levier de décompression	1	Yellow chrom.
113	927050	Sikringsmøtrik	Lock nut	Gegenmutter	Ecrou de verrouillage	1	AISI 304
114	403519	Plastbøsning	Plastic bushing	Plastik Buchse	Douille	1	Plastic
115	415056	Plast manøvretpap	Plastic pin	Kunststoff Zapfen	Manœuvre goupille	1	Plastic
116	415059	Justeringsbrik	Adjusting pin	Justierungsstift	Ajustage piece	1	Plastic
117	937136	Rørstift	Tubular pin	Rohrstift	Goupille cylindrique	1	AISI 304
118	400660E	Ventilindsats	High pressure valve	Kassettenventil	Corps de soupape	1	Yellow chrom.
120	917112	Skruer	Screw	Schraube	Vis	1	AISI 304
121	905100	Tætningsring	Sealing ring	Dichtungsring	Anneau d'étanchéité	1	
122	958080	Trykfjeder	Pressure spring	Druckfeder	Ressort	1	
123	402408	Udløserkegle	Release cone	Auslösekegel	Cône de décompression	2	
124	941005	Kugle	Ball	Kugel	Bille	2	
126	900110	O-ring	O-ring	O-Ring	Joint torique	9	
127	958081	Trykfjeder	Pressure spring	Druckfeder	Ressort	1	
128	900050	O-ring	O-ring	O-Ring	Joint torique	1	
129	400107	Udløsertap	Release indicator	Druckstift	Pointeau de décompression	1	AISI 304
130	917310	Kærverskrue	Screw	Schraube	Vis	1	AISI 304
131	400655	Pumpestempel	Pump piston	Pumpenkolben	Piston de pompe	1	Hard chrom.
132	400676	Bånd	Guide tape	Führungsring	Bague de guidage	1	
133	901203	U-manchet	Sleeve	Manschette	Manchette	1	
134	400667	Manchetskive	Sleeve washer	Manschettescheibe	Rondelle de manchette	1	
135	934300	Låsering	Locking ring	Schließring	Circlip	1	
136	908350	Skrabering	Scraper ring	Abstreifring	Segment racleur	1	
137	900350	O-ring	O-ring	O-Ring	Joint torique	1	
138	901351	U-manchet	Sleeve	Manschette	Manchette	1	
139	400659E	Pumpecylinder	Pump cylinder	Pumpenzylinder	Cylindre de pompe	1	Yellow chrom.
140	900410	O-ring	O-ring	O-Ring	Joint torique	1	
141	958141	Trykfjeder	Pressure spring	Druckfeder	Ressort de pression	1	
142	400657	Højtrykstempel	High pressure piston	Hochdruckkolben	Piston haute pression	1	
143	900190	O-ring	O-ring	O-Ring	Joint torique	1	
144	917560	Skruer	Screw	Schraube	Vis	1	AISI 304
145	927050	Sikringsmøtrik	Lock nut	Gegenmutter	Ecrou de verrouillage	1	AISI 304
146	941108	Kugle	Ball	Kugel	Bille	2	AISI 304
147	958123	Trykfjeder	Pressure spring	Druckfeder	Ressort de pression	1	AISI 304
151	403587	Stempelstang 1200	Piston rod 1200	Kolbenstange 1200	Bielle de piston 1200	1	AISI 304
	403360	Stempelstang 1400/1600	Piston rod 1400/1600	Kolbenstange 1400/1600	Bielle de piston 1400/1600		
152	908300	Skrabering	Scraper ring	Abstreifring	Segment racleur	1	
153	900300	O-ring	O-ring	O-Ring	Joint torique	1	
154	400487E	Topstykke	Top section	Zylinderkopf	Culasse	1	Yellow chrom.
155	900670	O-ring	O-ring	O-Ring	Joint torique	1	
156	400454	Støbejernstempel	Piston	Kolben	Piston	1	
157	901381	U-manchet	Sleeve	Manschette	Manchette	1	
158	933250	Låsering	Locking ring	Schließring	Circlip	1	
159	937440	Rørstift	Tubular pin	Rohrstift	Goupille cylindrique	1	AISI 304
160	905101	Proppakning	Plug gasket	Stopfen	Joint	1	

1/2

Spare Parts List		HS Stainless - The Hydraulic Part				15.05.2001	
<i>- continued</i>							
Pos.	Part no.	Benævnelse	Description	Benennung	Désignation	Pcs.	Mat. spec.
161	917112	Skrue	Screw	Schraube	Vis	1	AISI 304
162	300777E 300776E 300771E	Pumpehus kpl. 1200 Pumpehus kpl. 1400 Pumpehus kpl. 1600	Pump house kpl.1200 Pump house kpl.1400 Pump house kpl.1600	Pumpengehäuse kpl.1200 Pumpengehäuse kpl.1400 Pumpengehäuse kpl.1600	Corps de pompe cpl.1200 Corps de pompe cpl.1400 Corps de pompe cpl.1600	1	Yellow chrom.
163	400816	Håndtagsaksel	Handle axle	Deichselachse	Axe du timon	1	AISI 304
165	400672E	Ventilindsats	High pressure valve	Kassettenventil	Corps de soupape	1	El galvanized
166	160093	Håndtag kpl.	Handle cpl.	Deichsel kpl.	Timon complet	1	
170	400276	Bøsning	Bushing	Buchse	Douille	2	Plastic
176	905030	Tætningsring	Gasket ring	Dichtungsring	Rondelle d'étanchéité	1	
177	401434	Stopbøsning	Locking bush	Haltebuchse	Douille de butée	1	
184	400679	Fjederstyr	Spring guide	Feder Führung	Guide de ressort	1	
185	906710	Gummimanchet	Rubber sleeve	Gummimanschete	Manchette en caoutchouc	1	
193	951005	Kædesamler	Chain connector	Kettensammler	Chaînon d'assemblage	1	
194	927040	Sikringsmøtrik	Lock nut	Gegenmutter	Ecrou de verrouillage	1	AISI 304
195	403462	Ventilindsats	Valve insert	Kassettenventil	Corps de soupape	1	AISI 304
196	958071	Trykfjeder	Spring	Druckfeder	Ressort	1	
197	905121	Kobberskive	Copper washer	Kupferscheibe	Rondelle	1	
198	401457	Ventilforskruning	Valve casing	Ventilverschraubung	Manchon fileté de soupape	1	AISI 304
200	900042	O-ring	O-ring	O-Ring	Joint torique	2	
201	403026	Kegle	Cone	Kegel	Cône	1	
202	958073	Trykfjeder	Spring	Druckfeder	Ressort	1	
203	401456	Ventilregulator	Valve regulator	Ventileinsteller	Régulateur de soupape	1	AISI 304
204	403921	Ventilstoprør	Stop pipe for valve	Stoprohr für ventil	Entretoise de blocage pour corps de soupape	1	AISI 304
205	160094	Ventilindsats kpl.	Valve insert cpl.	Kassettenventil kpl.	Corps de soupape complet	1	
206	403465	Møtrik	Nut	Mutter	Ecrou		AISI 304
	890071	Aircraft olie	Aircraft oil	Aircraft Öl	Huile Aircraft		
	160108E 160112E 160104E	Pumpe kpl. m/håndtag 1200 Pumpe kpl. m/håndtag 1400 Pumpe kpl. m/håndtag 1600	Pump cpl. w/handle 1200 Pump cpl. w/handle 1400 Pump cpl. w/handle 1600	Pumpe kpl. m/Deichsel 1200 Pumpe kpl. m/Deichsel 1400 Pumpe kpl. m/Deichsel 1600	Pompe compl. avec manette 1200 Pompe compl. avec manette 1400 Pompe compl. avec manette 1600		
	160118E 160122E 160114E	Ombyttningspumpe 1200 Ombyttningspumpe 1400 Ombyttningspumpe 1600	Exchange pump 1200 Exchange pump 1400 Exchange pump 1600	Umt. Pumpe 1200 Umt. Pumpe 1400 Umt. Pumpe 1600	Pompe de rechange1200 Pompe de rechange1400 Pompe de rechange1600		
	160051	Pakningssæt kpl.	Gasket set cpl.	Dichtungssatz kpl.	Jeu complet de joints:		

2/2